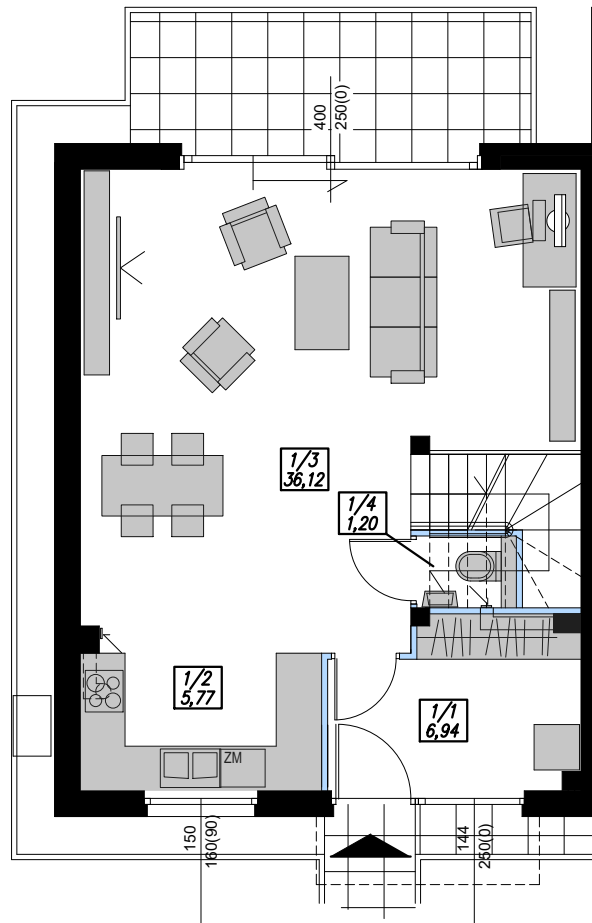
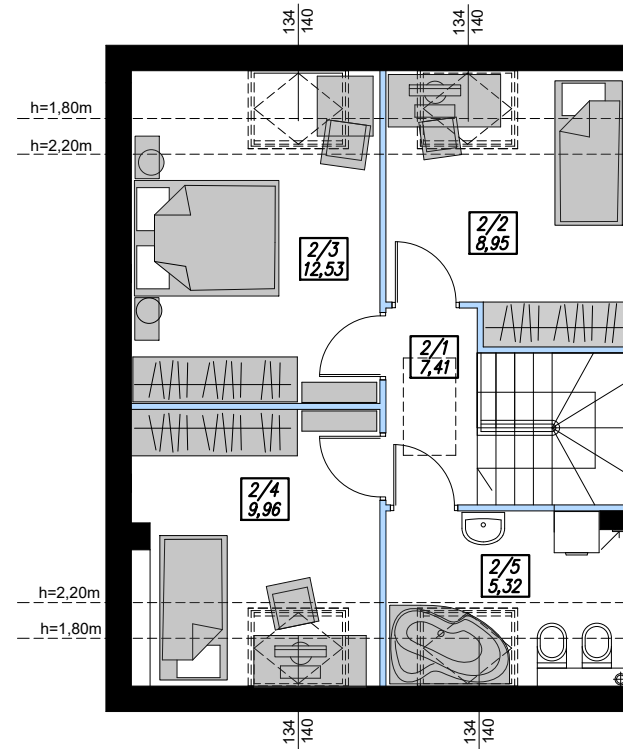


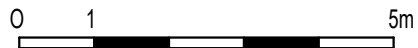
LOKAL MIESZKALNY NR 2



RZUT PARTERU



RZUT PODDASZA



- ściana z możliwością wyburzenia
- ściana bez możliwości wyburzenia

UWAGI:

1. Powierzchnie liczone wg normy PN-ISO-9836:1997, nie obejmuje powierzchni pod demontowanymi ścianami działowymi
2. Przedstawiona powierzchnia może ulec zmianie na podstawie pomiarów wykonawczych
3. Niniejsza karta domu jest jedynie informacją handlową, nie stanowi oferty w rozumieniu art. 66 ust. 1 Kodeksu Cywilnego

ZESTAWIENIE POWIERZCHNI

PARTER

1/1	WIATROLAP	6,94
1/2	KUCHNIA	5,77
1/3	SALON+JADALNIA	36,12
1/4	WC	1,20

PARTER

	POW. UŻYTKOWA	50,03 m ²
--	---------------	----------------------

PODDASZE

2/1	SCHODY+KOM.	7,41
2/2	POKÓJ	8,95
2/3	POKÓJ	12,53
2/4	POKÓJ	9,96
2/5	ŁAZIENKA	5,32

PODDASZE

	POW. UŻYTKOWA	44,17 m ²
--	---------------	----------------------

RAZEM POW. UŻYTKOWA 94,20 m²

