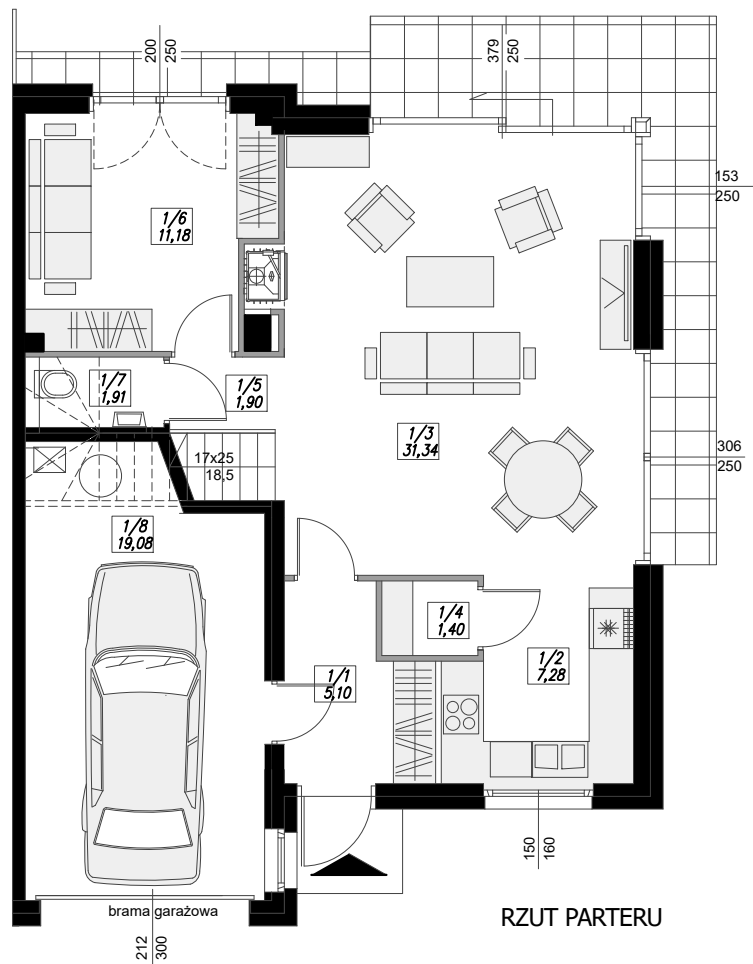
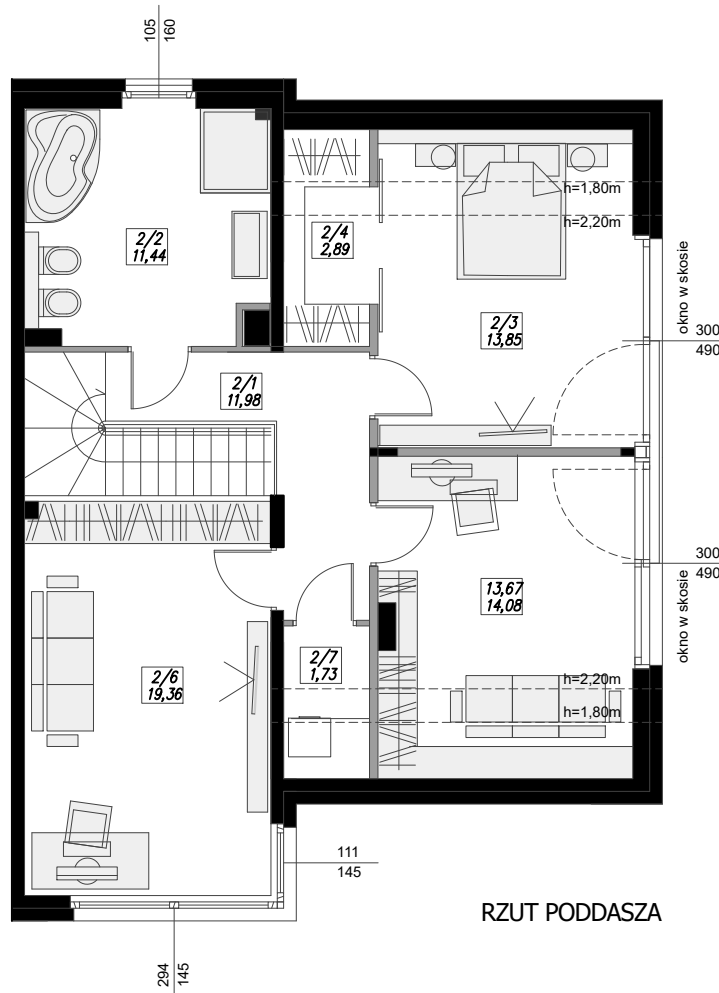


# DZIAŁKA NR 307 - DOM JEDNORODZINNY - LOKAL MIESZKALNY NR 2 - TUCHOM

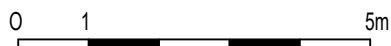
# HUMBAKA



RZUT PARTERU



RZUT PODDASZA



- ściana z możliwością wyburzenia
- ściana bez możliwości wyburzenia

- UWAGI:
1. Powierzchnie liczone wg normy PN-ISO-9836:1997, nie obejmuje powierzchni pod demontowanymi ścianami działowymi
  2. Przedstawiona powierzchnia może ulec zmianie na podstawie pomiarów wykonawczych
  3. Niniejsza karta domu jest jedynie informacją handlową, nie stanowi oferty w rozumieniu art. 66 ust. 1 Kodeksu Cywilnego
  4. Powierzchnie terenów utwardzonych i zielonych stanowią wartość przybliżoną

POWIERZCHNIA DZIAŁKI NR 307	1049m <sup>2</sup>
POWIERZCHNIA TERENÓW ZIELONYCH	348,25m <sup>2</sup>
POWIERZCHNIA TERENÓW UTWARDZONYCH	87,28m <sup>2</sup>
POWIERZCHNIA DZIAŁKI / LOK. NR 2	534,80m <sup>2</sup>

## ZESTAWIENIE POWIERZCHNI

### PARTER

1/1	PRZEDSIONEK	5,10
1/2	KUCHNIA	7,28
1/3	JADALNIA + SALON	31,34
1/4	POM. GOSPODARCZE	1,40
1/5	KORYTARZ	1,90
1/6	POKÓJ	11,18
1/7	WC	1,91
1/8	GARAŻ	19,08

### PARTER

	POW. UŻYTKOWA	79,19 m <sup>2</sup>
--	---------------	----------------------

### PODDASZE

2/1	SCHODY+KOM.	11,98
2/2	ŁAZIENKA	11,44
2/3	POKÓJ	13,85
2/4	GARDEROBA	2,89
2/5	POKÓJ	13,67
2/6	POKÓJ	19,36
2/7	PRALNIA	1,73

### PODDASZE

	POW. UŻYTKOWA	74,92 m <sup>2</sup>
--	---------------	----------------------

RAZEM POW. UŻYTKOWA 154,11 m<sup>2</sup>

